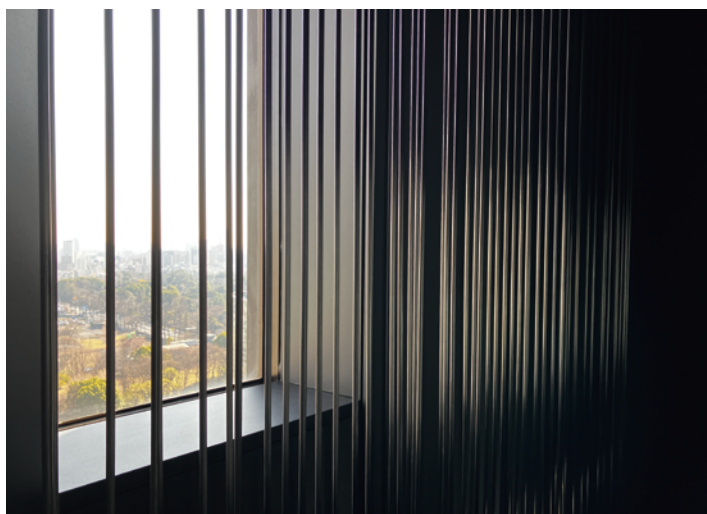
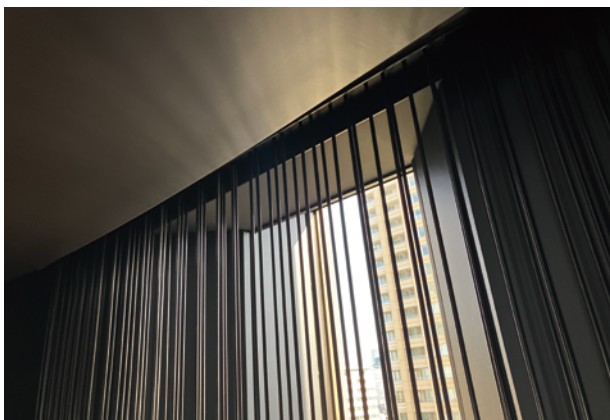


光を演出する無彩色のグラデーション



研磨とグラデーションで無彩色の魅力を追求めた CRAFT N. FADE は、エレベーターホールの丸パイプルーバーで初めて採用された仕上です。

某ビルのオフィスフロアのエレベーターホール窓際に立ち並ぶ丸パイプは、パイプの上下両端から中央に近づくにつれて、黒色からステンレスの地のシルバー色に移り変わるようなグラデーションになっています。このグラデーションによって、まるで窓からの光でパイプの一本一本が照らされているように見える絶妙な仕上となりました。

グラデーションで表現した光が、窓の外景色を絵画のように照らし出すこの丸パイプルーバーは CRAFT N. FADE 魅力を活かした自信作です。

DATA

施設名：都内某ビル

所在地：東京都内某所

竣工：2023年

材料：ステンレス

製品：丸パイプルーバー、巾木